

# 多気営農センター たより 6月号

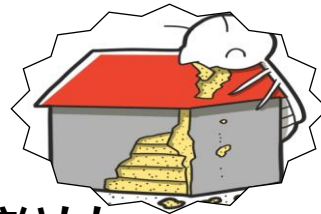
## STOP！白アリ被害

突然ですが、皆さん白アリってご存知ですか？「白い色をした無害なアリじゃないの？」何をおっしゃいます！？無害などともありません！



・シロアリとは、木造家屋などに棲みつき木材を食い荒らし、さらには強靱な大アゴでコンクリート・鉛までも噛み砕き家屋に甚大な被害を及ぼし、最悪家屋の倒壊へと繋がる恐れがあります。

- こんな症状がでたら・・・すぐ JA へ
- ・羽アリまたは羽アリの羽が落ちている
  - ・床がゴワゴワする
  - ・木の柱がボロボロ



シロアリは JA へお任せください！！

床下の無料調査

安心の5年保障

丁寧な薬の散布

問い合わせは、多気営農センターまで！



秋冬野菜新規生産者募集！！



これから、白菜、なばな、キャベツ、ブロッコリーなど、秋冬野菜の準備の時期となります。上記品目の秋冬野菜苗の取り纏めもこれから合わせて行いますので、新規作付に興味がある方は多気営農センターまでご連絡をお願いします。また、その他の野菜に関しても栽培にご興味ある場合も営農指導員にお問い合わせください。

## お知らせ

☆令和7年産用米袋の申込期日は6月20日(金)となります。

JA 出荷用袋107円(税込み) 保有米袋91円(税込み)

農薬はラベルをよく読んで使用しましょう。

肥料・農薬など栽培に関するお問い合わせは

多気営農センター 39-6170 まで 担当の営農指導員が対応致します。

# 営農指導員だより

**水稻** これからの時期は、高温・多湿の日が続き病害が発生しやすい環境になります。防除管理が重要な時期となりますので、下記を参考に効率よく行ってください。

## 雑草防除

今の時期に雑草の発生が見られる場合は、下記の剤を参考に後期防除に努めてください。

ロイヤント乳剤 ⇒ 移植後20日～ノビエ5葉期（但し収穫45日前）  
10a当たり 200ml 希釈水量25～100L  
落水散布 ごく浅く湛水して散布



## 本田防除

これからの時期は、気温も高くなり、また湿度も高い時期となってきます。高温多湿条件が続くといもち病の発生が懸念されます。圃場をこまめに見回り早期発見・早期防除に努めてください。

ブラシンフロアブル いもち病 1,000倍 100L/10a 収穫7日前  
オリブライト豆つぶ いもち病 250g/10a 収穫45日前

## 穂肥

第1回目の穂肥は、幼穂長がコシヒカリで1.0～1.5cmその他品種で0.5cmの時期(6月下旬目安)に施用してください。第2回目の穂肥は第1回穂肥施肥後の7～10日後に施用します。10aの目安として

肥料名	第1回目	第2回目
化成肥料 17-0-17	15kgまで	1回目より減量
ぎんひめ穂肥(15kg袋)	15kgまで	15kgまで

※必要以上の施肥は倒伏やいもち病を誘発するので、注意が必要です。

※元肥一発肥料を施肥してある場合は、基本的に穂肥は必要ありません。

## お茶 管理

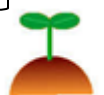
1番茶摘採後は速やかに整枝を行って下さい。芽の状況に応じて2回目の整枝を行って下さい。

## 園地防除

2番茶前は気温の上昇によりダニ・ハマキ等の発生が懸念されますので、防除の徹底をお願いします。6月防除は、開花初期～2葉期に下記薬剤を参考に防除をお願いします。

カンザワハダニ多発園では、ミルベノックス乳剤 1,000倍を散布して下さい。

オンリーワンフロアブル ⇒ 炭疽病、もち病、新梢枯死病 2000倍/7日  
ウララDF ⇒ チャノド、チャノド、チャノド 1000倍/7日



混用